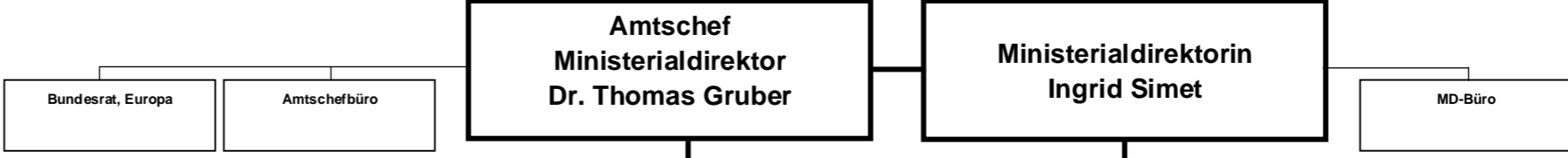




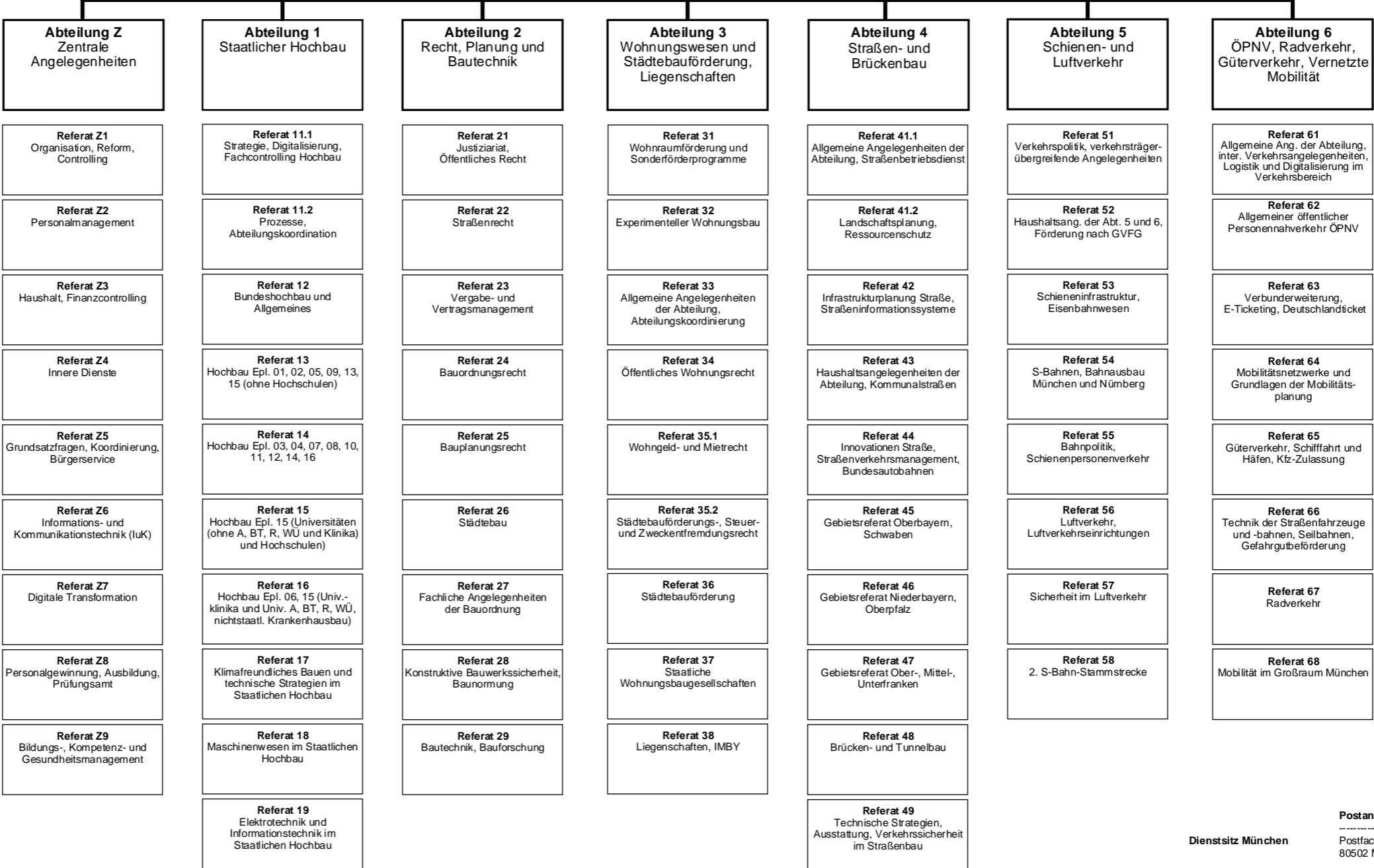
Abteilung M
Büro des Staatsministers, Leitungsstab, Planung

**Staatsminister
Christian Bernreiter**



Vertretung Berlin
Vertretung Brüssel

- Örtlicher Personalrat
- Örtliche Vertrauensperson für schwerbehinderte Menschen
- Hauptpersonalrat beim StMB
- Hauptvertrauensperson für schwerbehinderte Menschen beim StMB
- Inklusionsbeauftragte/-r
- Gleichstellungsbeauftragte/-r
- Datenschutzbeauftragte/-r
- Informationssicherheitsbeauftragte/-r
- Interne Meldestelle nach § 12 Hinweisgeberschutzgesetz



Postanschrift **Dienstgebäude**
Dienstszitz München Postfach 22 12 53 80502 München Franz-Josef-Strauß-Ring 4 80539 München
Dienstszitz Augsburg Postfach 22 12 53 80502 München Langenmantelstraße 1 86153 Augsburg
Telefon (zentral) +49 89 2192-02
E-Mail (zentral) poststelle@stmb.bayern.de