

# Städtebauförderung in Bayern

## Ebern

### Bund-Länder-Programm Stadtumbau West

#### Wichtige Daten

Stadt Ebern  
7.319 Einwohner (2009)  
Mögl. Mittelzentrum

Bevölkerungsentwicklung  
1994 - 2009: - 2,65 %  
2004 - 2009: - 1,28 %

Beschäftigungsentwicklung  
1994 - 2009: +13,41 %  
2004 - 2009: - 6,03 %

#### Stadtumbauprofil

Umnutzung eines ehemals militärischen Areals im ländlichen Raum  
Strukturprobleme und Brachflächen im Altstadtbereich

#### Städtebauliches Entwicklungskonzept

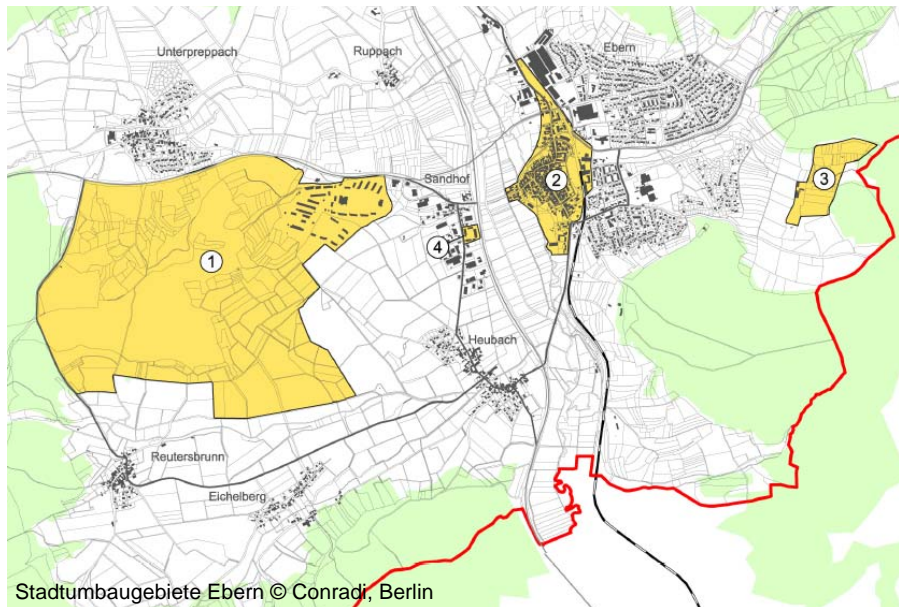
Conradi und Partner, München

#### Städtebauförderung

Altstadtsanierung seit 1975  
Stadtumbau West seit 2005

#### Ansprechpartner

Regierung von Unterfranken  
Sachgebiet Städtebau



Ansicht West



Planung Schuhmacherhaus © Arch. Bergmann, Hofheim

#### Ausgangssituation

Mit dem Abzug der Bundeswehr gingen auch rund 200 zivile Arbeitsplätze verloren, was in dem strukturschwachen, ländlichen Raum zu einer weiteren Verschärfung der Situation für Handel, Dienstleistungen, Handwerk und am Wohnungsmarkt führte. Auswirkungen zeigen sich durch vermehrte Gebäudeleerstände in der Altstadt und weiterer Brachen ehemals militärisch genutzter Flächen auch außerhalb des Kasernenareals. Im Programmjahr 2006 wurde daher auch der Altstadtbereich in den Stadtumbau aufgenommen.

#### Ziele

- Umnutzung einer ehemals militärisch genutzten Fläche
- Reaktivierung innerörtlicher Gebäudeleerstände
- Verbesserung des Tourismussektors und der Energetischen Situation in der Kernstadt

#### Projekte

- 2009 Energieleitplanung für die Kernstadt von Ebern
- 2010- 12 Sanierung und Umnutzung des ehem. Schuhmacherhauses als städt. Musikschule und Tourismusbüro.
- 2011 Sanierung Storchenturm
- 2011 Neugestaltung Parkplatz Süd